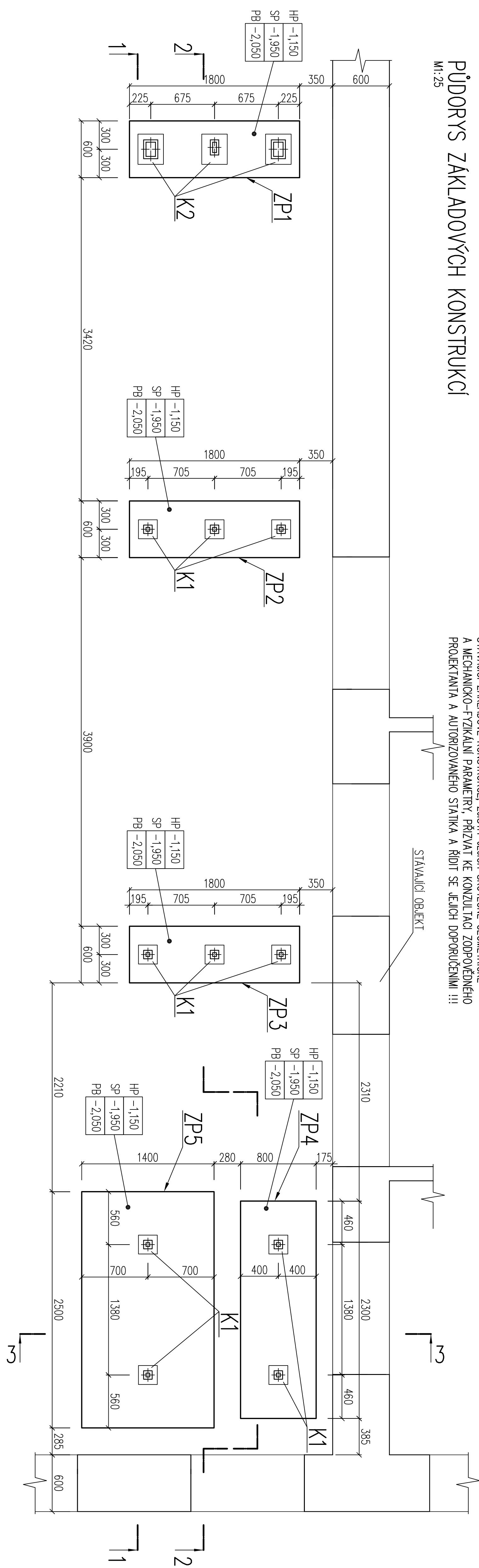
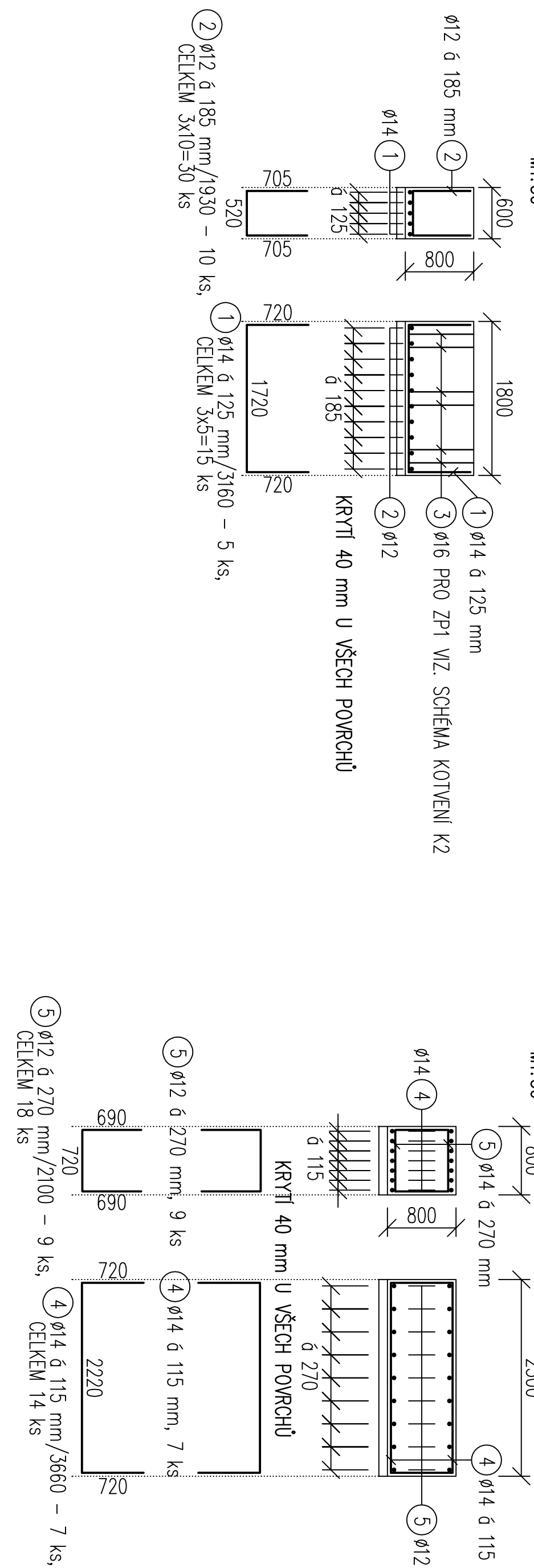


PŮJORYS ZAKLADOVÝCH KONSTRUKCÍ

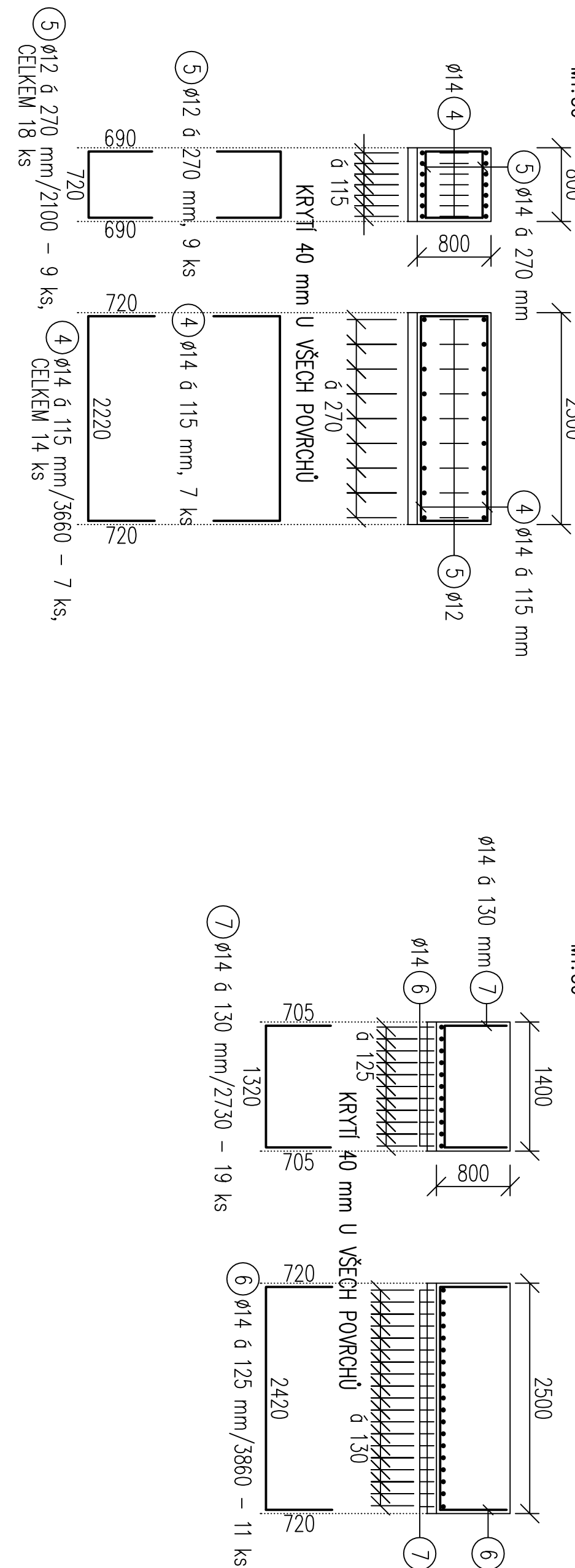
PŘED ZAHÁJENÍM PROVÁDĚNÍ ZAKLADOVÝCH KONSTRUKCÍ JE NUTNO OBRAŽIT STÁVAJÍCÍ ZAKLADOVÉ KONSTRUKCE, ZAJISTIT JEJICH SKUTEČNÉ GEOMETRIČNÉ A MECHANICKO-FYZIKÁLNÍ PARAMETRY, PŘIČEMŽ KE KONKRETNÍMU ZODPOVĚDNÉHO PROJEKTANTA A AUTORIZOVANÉHO STAVKA A RŮBIT SE JEJICH DOPORUČENÍMI !!!



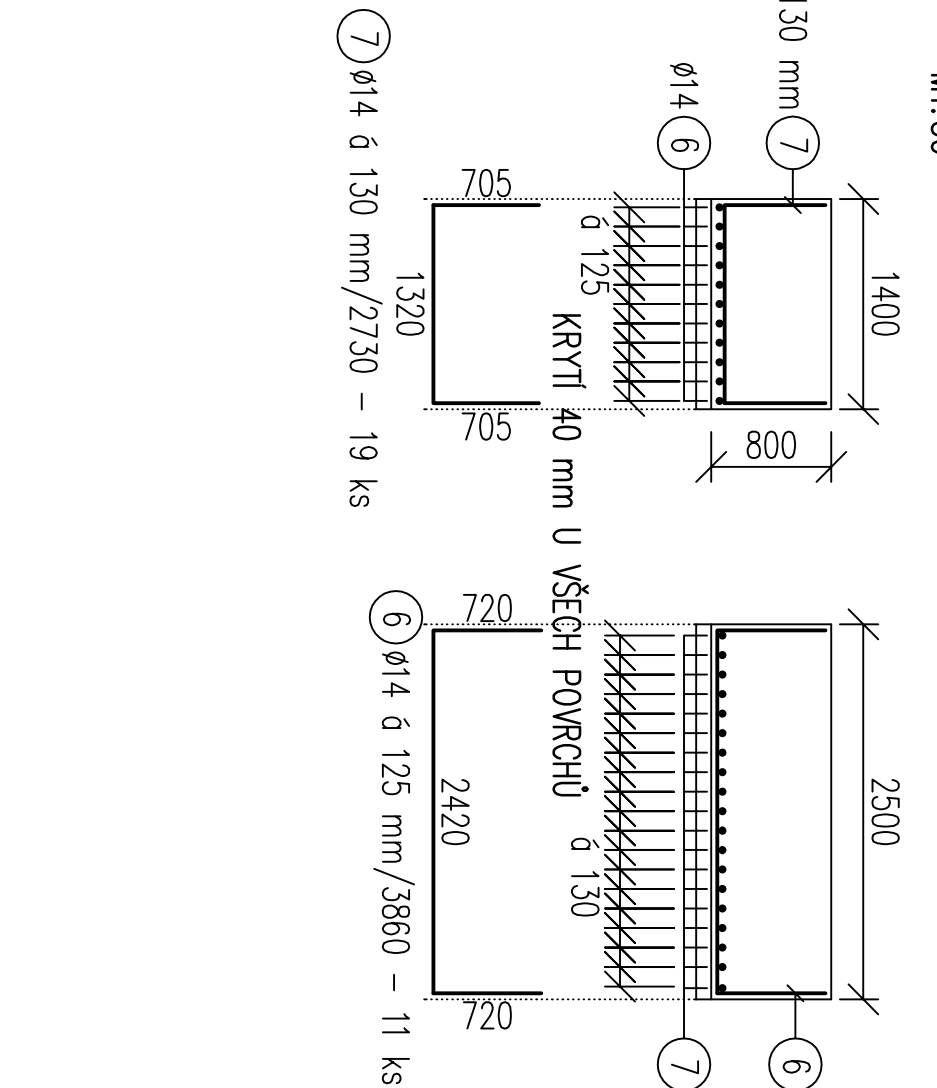
SCHEMA VYZTUŽENÍ ZAKLADOVÝCH PÁTEK ZP1, ZP2 A ZP3



SCHEMA VYZTUŽENÍ ZAKLADOVÉ PÁTKY ZP4



SCHEMA VYZTUŽENÍ ZAKLADOVÉ PÁTKY ZP5



SPECIFIKACE VÁZANÉ VÝZTUŽE PRO ZAKLADOVÉ PÁTKY ZP1, ZP2 A

OZN.	Ø	DEĽKA [m]	KUSU	DEĽKA CELKEM [m]	B500B	Ø12	Ø14	Ø16
1	14	3,660	15	57,90	47,40			
2	12	1,930	30	57,90				
3	16	2,390	6	57,90	47,40			14,34
			kg	57,90	47,40	14,34		
			m	0,888	1,208	1,578		
			kg	33,57	61,90			
			kg	51,42	57,26	22,63		
			kg	131,30				

SPECIFIKACE VÁZANÉ VÝZTUŽE PRO ZAKLADOVOU PÁTKU ZP4

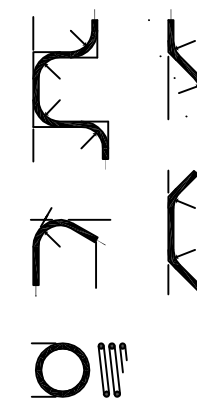
OZN.	Ø	DEĽKA [m]	KUSU	DEĽKA CELKEM [m]	B500B	Ø12	Ø14
4	14	3,660	14	57,80	51,24		
5	12	2,100	18	37,80			
			m	0,888	1,208		
			kg	33,57	61,90		
			kg	95,46			

SPECIFIKACE VÁZANÉ VÝZTUŽE PRO ZAKLADOVOU PÁTKU ZP5

OZN.	Ø	DEĽKA [m]	KUSU	DEĽKA CELKEM [m]	B500B	Ø14
6	14	3,660	11	42,46		
7	14	2,730	19	51,87		
			m	1,208		
			kg	113,95		

POZNAMKY

VÝZTUŽNÉ KÓDY JSOU KOTOVANÝ DLE ČSN EN ISO 4066.



KRYTÍ JE KOTOVANO K PORUCHU VÝZTUŽI. PŘÍLOHA VÝZTUŽI JE KOTOVANA NA OSU VÝZTUŽI. NENÍ-LI SPECIFIKOVANO JINAK, PRACOVNÍ SPRÁVY BUDOU PROVĚŘENY V MÍSTĚ DLE PROJEKTOVÉ DOKUMENTACE. A PŘED DALŠÍM KROKEM BETONOVÁNÍ JE NUTNO JE OVRSKATÍ VOZIDLOM, ŽE JAKOŽI MÍSTO, OLEDOVÝM A MASTNÝM. V PŘÍPADĚ POTŘEBY PROVĚST AŽEŽNÍ MÍSTĚ !!! VÝZTUŽ V MÍSTĚ OTVORU SE ROZLOŽENÍ, NENÍ-LI V KONKRETNÍM PŘÍPADĚ SPECIFIKOVANO JINAK, KROVÍ VSTUPU JE NUTNO ZAJISTIT VÝJADNĚ PROSTŘEDKY K TOMU URČENÝM, TĚM DISTANČNÍMI TELSKÝMI A LSTÍM Z VLADEBETONU NEBO PLASTU !!! HP-HODNÍ POVRCH SP-SPROVNÍ POVRCH PB-PODKLADNÍ BETON UT-ÚPRAVĚNÝ JEŘEN

BETON C25/30-XC2 – Dmax 16 mm – S2
PODKLADNÍ BETON C8/10-X0 – Dmax 16 mm – S2
OCEL B500B

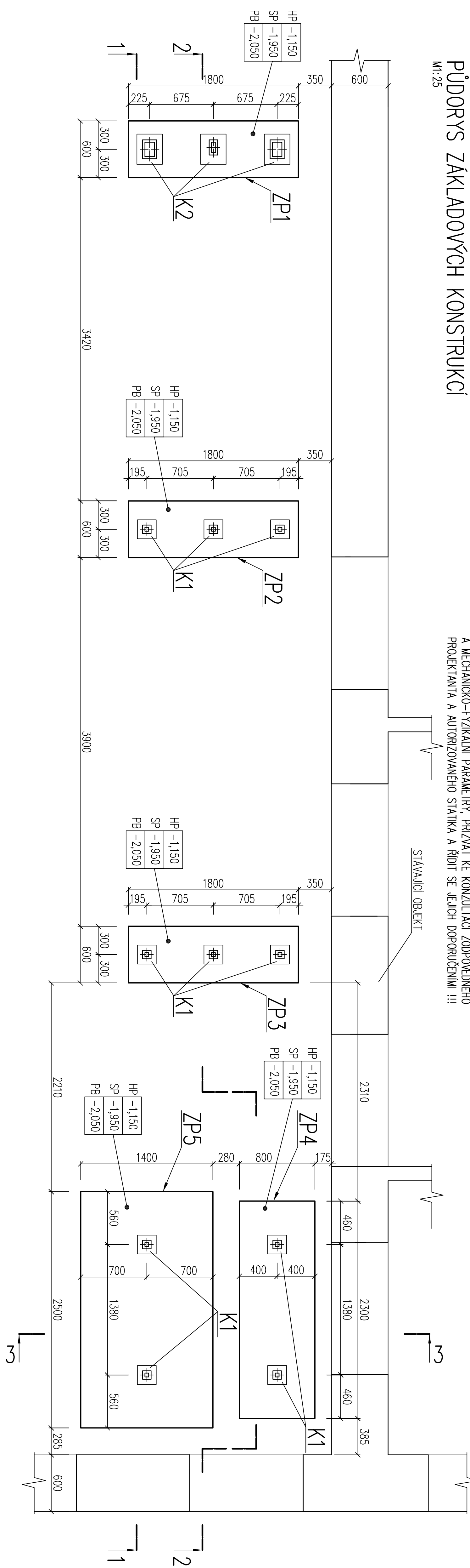
KRYTÍ 40 mm
NAVROVANO DLE ČSN EN 1992-1-1

TATO PROJEKTOVÁ DOKUMENTACE NENAHAZUJE VÝROBNÍ ANI DILENSKOU DOKUMENTACÍ !!!

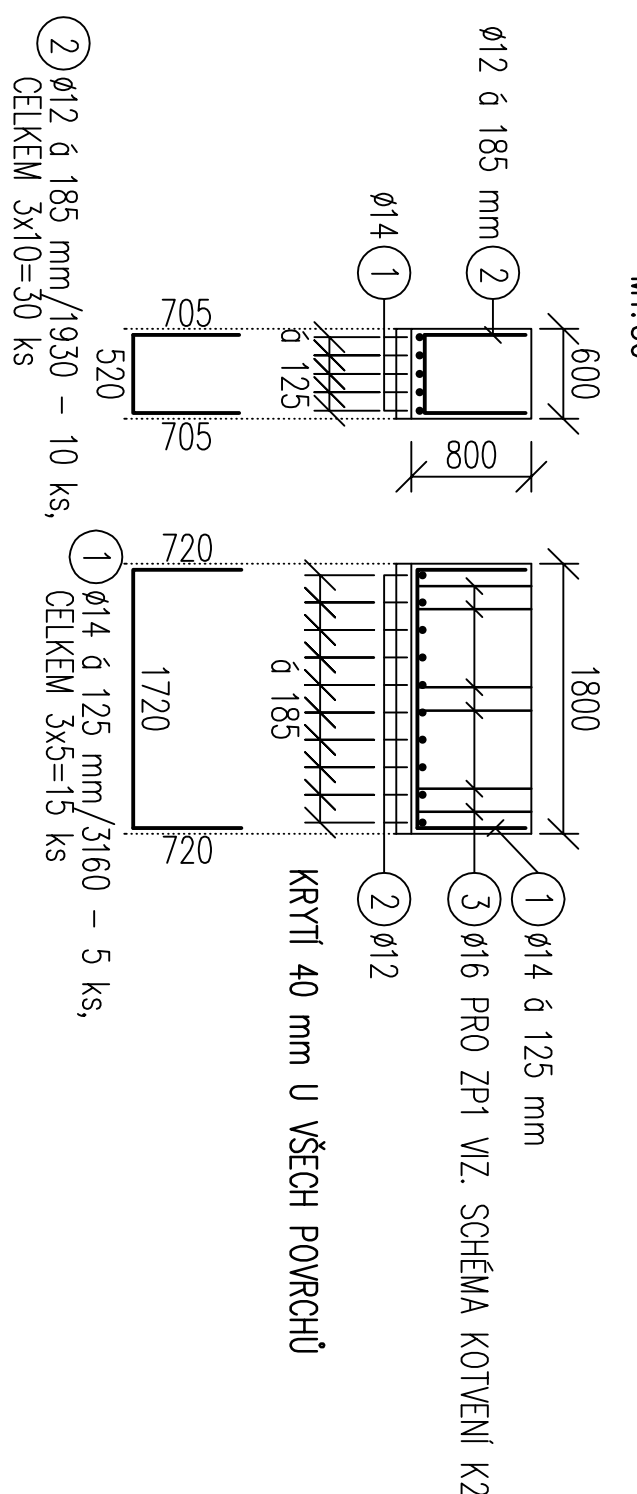
±0,000 = MAŠLAPNÁ VRSTVA PODLAHY 1.NP

PŮJORYS ZAKLADOVÝCH KONSTRUKCÍ

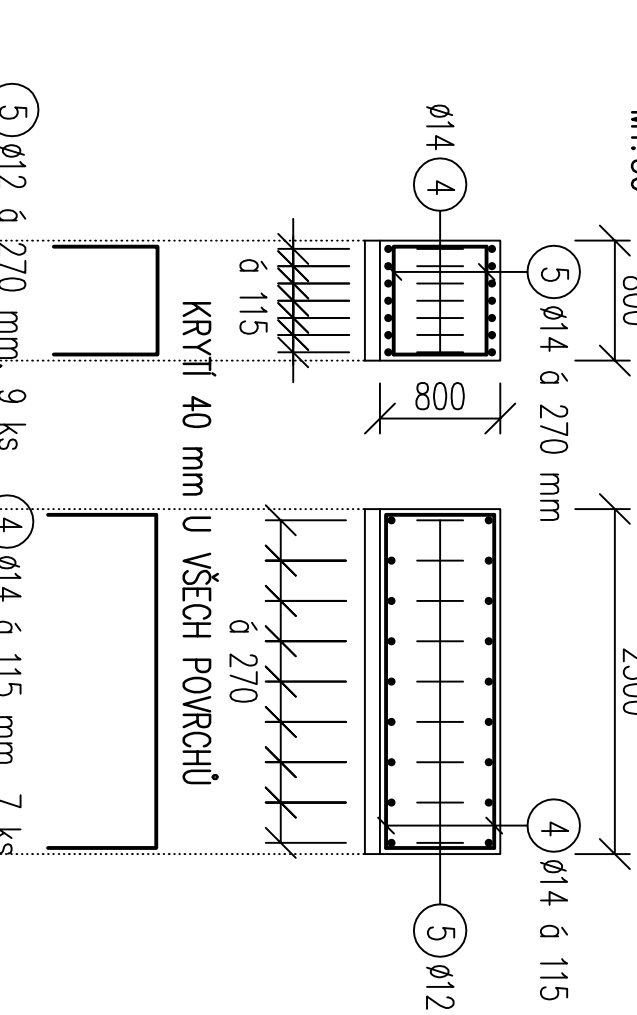
PŘED ZAHÁJENÍM PROVÁDĚNÍ ZAKLADOVÝCH KONSTRUKCÍ JE NUTNO OBRAŽIT STÁVAJÍCÍ ZAKLADOVÉ KONSTRUKCE, ZAJISTIT JEJICH SKUTEČNÉ GEOMETRIČNÉ A MECHANICKO-FYZIKÁLNÍ PARAMETRY, PŘIČEMŽ KE KONKRETNÍMU ZODPOVĚDNÉHO PROJEKTANTA A AUTORIZOVANÉHO STAVKA A RŮBIT SE JEJICH DOPORUČENÍMI !!!



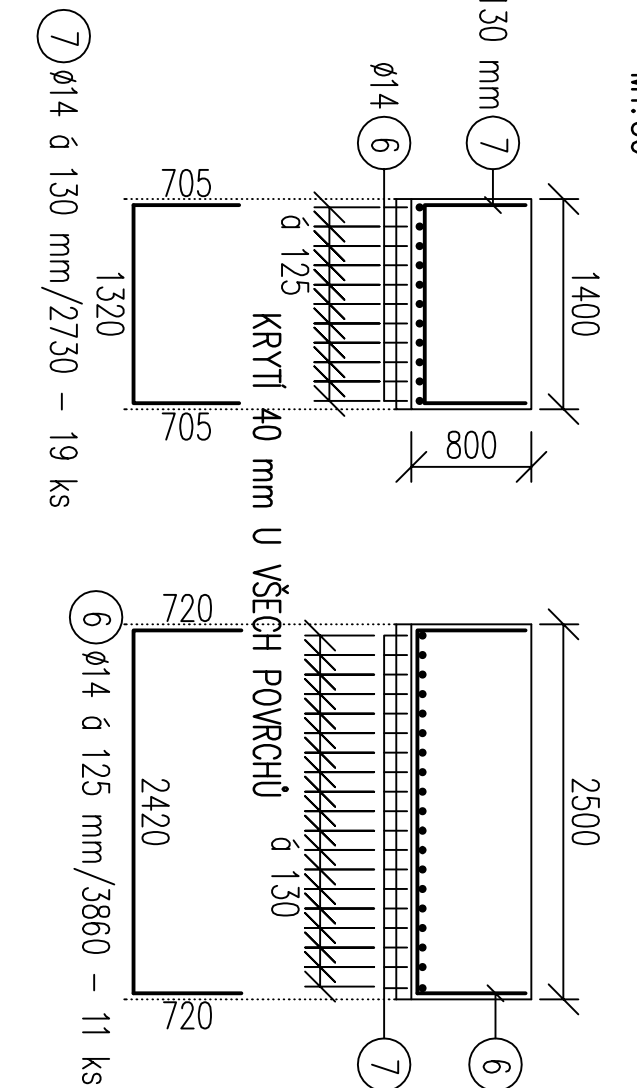
SCHEMA VYZTUŽENÍ ZAKLADOVÝCH PÁTEK ZP1, ZP2 A ZP3



SCHEMA VYZTUŽENÍ ZAKLADOVÉ PÁTKY ZP4



SCHEMA VYZTUŽENÍ ZAKLADOVÉ PÁTKY ZP5



SPECIFIKACE VÁZANÉ VÝZTUŽE PRO ZAKLADOVOU PÁTKU ZP5

OZN.	Ø	DEĽKA [m]	KUSU	DEĽKA CELKEM [m]	B500B	Ø12	Ø14
6	14	3,660	11	42,46			
7	14	2,730	19	51,87			
			m	1,208			
			kg	113,95			

SPECIFIKACE VÁZANÉ VÝZTUŽE PRO ZAKLADOVOU PÁTKU ZP4

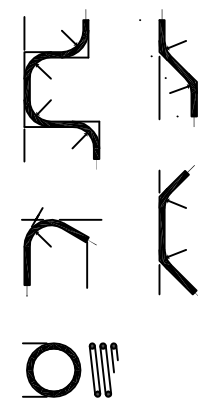
OZN.	Ø	DEĽKA [m]	KUSU	DEĽKA CELKEM [m]	B500B	Ø12	Ø14
4	14	3,660	14	57,80	51,24		
5	12	2,100	18	37,80			
			m	0,888	1,208		
			kg	33,57	61,90		
			kg	95,46			

SPECIFIKACE VÁZANÉ VÝZTUŽE PRO ZAKLADOVOU PÁTKU ZP5

OZN.	Ø	DEĽKA [m]	KUSU	DEĽKA CELKEM [m]	B500B	Ø14
6	14	3,660	11	42,46		
7	14	2,730	19	51,87		
			m	1,208		
			kg	113,95		

POZNAMKY

VÝZTUŽNÉ KÓDY JSOU KOTOVANÝ DLE ČSN EN ISO 4066.



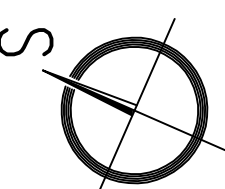
KRYTÍ JE KOTOVANO K PORUCHU VÝZTUŽI. PŘÍLOHA VÝZTUŽI JE KOTOVANA NA OSU VÝZTUŽI. NENÍ-LI SPECIFIKOVANO JINAK, PRACOVNÍ SPRÁVY BUDOU PROVĚŘENY V MÍSTĚ DLE PROJEKTOVÉ DOKUMENTACE. A PŘED DALŠÍM KROKEM BETONOVÁNÍ JE NUTNO JE OVRSKATÍ VOZIDLOM, ŽE JAKOŽI MÍSTO, OLEDOVÝM A MASTNÝM. V PŘÍPADĚ POTŘEBY PROVĚST AŽEŽNÍ MÍSTĚ !!! VÝZTUŽ V MÍSTĚ OTVORU SE ROZLOŽENÍ, NENÍ-LI V KONKRETNÍM PŘÍPADĚ SPECIFIKOVANO JINAK, KROVÍ VSTUPU JE NUTNO ZAJISTIT VÝJADNĚ PROSTŘEDKY K TOMU URČENÝM, TĚM DISTANČNÍMI TELSKÝMI A LSTÍM Z VLADEBETONU NEBO PLASTU !!! HP-HODNÍ POVRCH SP-SPROVNÍ POVRCH PB-PODKLADNÍ BETON UT-ÚPRAVĚNÝ JEŘEN

BETON C25/30-XC2 – Dmax 16 mm – S2
PODKLADNÍ BETON C8/10-X0 – Dmax 16 mm – S2
OCEL B500B

KRYTÍ 40 mm
NAVROVANO DLE ČSN EN 1992-1-1

TATO PROJEKTOVÁ DOKUMENTACE NENAHAZUJE VÝROBNÍ ANI DILENSKOU DOKUMENTACÍ !!!

±0,000 = MAŠLAPNÁ VRSTVA PODLAHY 1.NP



ZODPOVĚDNÝ PROJEKTANT	Ing. Vojtěch ŠTEBĚLA	Ing. Vojtěch ŠTEBĚLA
VÝROBCE	Ing. Vojtěch ŠTEBĚLA	Ing. Vojtěch ŠTEBĚLA
KONTROLA	Ing. Vojtěch ŠTEBĚLA	Ing. Vojtěch ŠTEBĚLA
OBJEDNATEL	Atis s.r.o., ul. Okružní 1116/18, 710 00 Ostrova-Moravská Ostrova, IČ 28608909	Atis s.r.o., ul. Okružní 1116/18, 710 00 Ostrova-Moravská Ostrova, IČ 28608909
INVESTOR	ZŠ o MŠ Bohumín Bernatova 190 ok. Karvín, p.o., ul. Bernatova 190, 735 81 Bohumín	ZŠ o MŠ Bohumín Bernatova 190 ok. Karvín, p.o., ul. Bernatova 190, 735 81 Bohumín
NÁZEV KČE	Výrobní multibunkční učebny a zřízení bezbariérovosti v ZŠ Bernatova Bohumín	Výrobní multibunkční učebny a zřízení bezbariérovosti v ZŠ Bernatova Bohumín
NÁZEV VÝKRESU	VÝKRES TVARU ZAKLADOVÝCH KONSTRUKCÍ	VÝKRES TVARU ZAKLADOVÝCH KONSTRUKCÍ
SCHEMATA VYZTUŽENÍ ZAKLADOVÝCH KONSTRUKCÍ	VS-376-1801-03	VS-376-1801-03
ZMĚNA 00		